

# (RÉ)CONCILIER MALADIE ET TRAVAIL

CATALOGUE DE FORMATION 2021



## Améliorer la qualité de vie de TOUS vos salariés, y compris dans leurs moments de fragilité !

Telle est notre raison d'être !

C'est pourquoi nous proposons des formations courtes en intra-entreprises ou inter-entreprises, intra ou extra-muros, en présentiels ou distancielles, et des parcours en e-learning, que nous vous invitons à découvrir ici.

### Qui sommes-nous ?

Nous sommes un cabinet de conseil et un organisme de formation certifié Datadock et Qualiopi, à impact social et sociétal. Nous proposons aux entreprises des outils et des services en matière de sensibilisation, de formation et d'accompagnement individuel ou collectif, via notre réseau national de consultants, à distance et en ligne, pour mieux concilier maladie et travail.

#### **100% alignés**

Nous sommes des hommes et des femmes d'entreprises, tous touchés par la maladie. Notre raison d'être est de mieux concilier maladie et travail.

#### **100% solidaires**

Nous mettons à la disposition du grand public une ligne téléphonique gratuite pour répondre à toutes les questions sur les maladies chroniques au travail : ALLO ALEX au 0 800 400 310 et [wecareatwork.com/alloalex](http://wecareatwork.com/alloalex)

Parlons-en, c'est simple comme [bonjour@wecareatwork.com](mailto:bonjour@wecareatwork.com) / [wecareatwork.com](http://wecareatwork.com)



**2015  
CRÉATION**



**BUREAUX À PARIS,  
MARSEILLE,  
BORDEAUX, RENNES**



**LA MALADIE  
COMME COMPÉTENCE**



**PRESTATION  
ÉLIGIBLES  
À LA DOETH**

# INFORMATIONS GÉNÉRALES

## Notre engagement qualité

Wecare@work a obtenu le référencement dans le Datadock , ainsi que la certification QUALIOPI en 2020, et répond à l'ensemble des critères du décret qualité des formations, à savoir :

- L'identification précise des objectifs de la formation et son adaptation au public formé.
- L'adaptation des dispositifs d'accueil, de suivi pédagogique et d'évaluation, aux publics de stagiaires.
- L'adéquation des moyens pédagogiques, techniques et d'encadrement à l'offre de formation.
- La qualification professionnelle et la formation continue du personnel chargé des formations.
- Les conditions d'information du public sur l'offre de formation, ses délais d'accès et les résultats obtenus.
- La prise en compte des appréciations rendues par les stagiaires.
- Le respect des règles liées aux obligations des formations à distance à savoir : une assistance technique et pédagogique appropriée pour accompagner le bénéficiaire dans le déroulement de son parcours ; une information du bénéficiaire sur les activités pédagogiques à effectuer à distance et leur durée moyenne ; des évaluations qui jalonnent ou terminent l'action.

## Nos modalités de réalisation

- Nos formations intra-entreprises sont accessibles toute l'année, selon les disponibilités de l'entreprise et des intervenants. Nous organisons systématiquement un entretien préalable qui permet d'analyser le besoin exact et transmettons à nos interlocuteurs une proposition de formation adaptée. Une convention de formation permet ensuite de contractualiser la prestation.
- Nos formations en inter-entreprises sont présentées dans ce catalogue. Un agenda est proposée pour la formation "Maladie et travail : parlons-en !". Les autres dates, modalités et délais d'inscription sont accessibles sur demande par mail : [bonjour@wecareatwork.com](mailto:bonjour@wecareatwork.com)
- Notre parcours e-learning répond aux conditions cumulatives de la FOAD (Formation Ouverte À Distance, inscrite dans le Code du Travail depuis la loi du 5 mars 2014.) à savoir :
  - 1- Une assistante technique et pédagogique appropriée pour accompagner l'apprenant
  - 2- Une information (préalable) de l'apprenant sur les activités pédagogiques à effectuer et leur durée moyenne pour les réaliser
  - 3- Des évaluations qui jalonnent ou terminent l'action.

# INFORMATIONS GÉNÉRALES

## Nos méthodes pédagogiques et modalités d'évaluation

Toutes nos formations reposent sur une alternance entre transfert de savoir-faire et d'attitudes. Pour ce faire, des mises en situation, des tests, des échanges et des analyses de situations sont mises en œuvre avec le(s) stagiaire(s). Le stagiaire est le principal acteur de sa formation. Ainsi, lors des formations en groupe, l'accent est mis sur la progression en équipe grâce à une mise en commun de moyens et de savoirs. Chaque formation est unique car adaptée aux attentes du stagiaire. Les mises en situation et exercices concrets sont le plus souvent sélectionnés parmi des situations issues du vécu des stagiaires. Suivant le niveau de chaque apprenant ou suivant les objectifs déterminés, des exercices sont créés spécifiquement. Une alternance d'exposés théorique, de vidéos de témoignages d'expert et d'exercices pratiques est mise en place pour apprendre à mettre ses savoirs en pratique. Des jeux de rôles et des simulations peuvent également être mis en place pour démystifier certains sujets.

## Notre prise en compte de la différence

Wecare@work veille à rendre accessible l'ensemble de ses prestations aux personnes handicapées (ou personnes en situation de handicap). Les locaux mis à disposition lors des formations inter-entreprises sont accessibles aux personnes à mobilité réduite. Nous sollicitons les entreprises et les participants au préalable afin de prendre en compte les situations individuelles et envisager si besoin la mise en place de moyens spécifiques adaptés aux différents types de handicap.

## Nos indicateurs de réussite

**SATISFACTION GLOBALE EN 2020 : 4,7/5**



**Marie-Pierre SAISSE**

Responsable RH et référente handicap THALES

*Aborder le sujet dans l'entreprise avec bienveillance et professionnalisme, contribuer à lever les tabous et prévenir la précarité, une intervention parfaitement en phase avec nos valeurs d'inclusion.*

# LISTE DES FORMATIONS

Pour (ré)concilier maladie et travail

- 1.** TOUS PUBLICS 6  
**MALADIE ET TRAVAIL : PARLONS-EN !**
  
- 2.** MEMBRES DE COMITÉS DE DIRECTION 8  
**MALADIE ET TRAVAIL :  
DE L'INNOVATION SOCIALE À LA PERFORMANCE DURABLE**
  
- 3.** MANAGERS 10  
**MALADIE ET TRAVAIL : MANAGER LES FRAGILITÉS**
  
- 4.** RH, MISSIONS HANDICAP, SERVICES DE SANTÉ AU TRAVAIL 12  
**MALADIE ET TRAVAIL : PASSER D'UNE GESTION AU CAS  
PAR CAS À UNE VÉRITABLE POLITIQUE D'INCLUSION**
  
- 5.** TOUS PUBLICS 14  
**MALADIE ET HANDICAP INVISIBLE : LEVONS LES TABOUS !**
  
- 6.** PORTEURS DE PROJET 15  
**CANCER, MALADIE ET HANDICAP : ENTREPRENEURIAT,  
PASSONS À L'ACTION !**
  
- 7.** ELEARNING 16  
**- PARCOURS POUR TOUS "CONCILIER MALADIE ET TRAVAIL"  
- PARCOURS D'ACCOMPAGNEMENT POUR LES SALARIÉS MALADES  
- PARCOURS DE GESTION DE SA QUALITE DE VIE AU TRAVAIL EN  
TEMPS DE CRISE**

# Maladie et travail : parlons-en !

CODE 2020-01



Une formation pour permettre à chacun de s'appropriier le sujet des maladies chroniques au travail, de se mobiliser face à cet enjeu sociétal majeur et de faire évoluer les regards sur les personnes malades

## Public visé par la formation

La formation s'adresse à tous les publics : collaborateurs, managers, RH.


## Prérequis

Pas de prérequis.

## Objectifs de la formation

- Déconstruire les idées reçues.
- Identifier les enjeux de la reprise et du maintien dans l'emploi.
- Identifier les premières clefs pour faire face à l'annonce d'une maladie.
- Se saisir des premiers repères légaux et contractuels pour accompagner les situations.

## Contenu de la formation

- 1 - Questionnement autour de la représentation de la maladie
    - Questionnement individuel.
    - Questionnement collectif.
    - Regard de la société.
  - 2 - Eléments chiffrés  
Statistiques et données officielles sur le nombre d'actifs malades en France.
  - 3 - Comprendre les enjeux de la reprise et du maintien dans l'emploi
    - Se familiariser avec les impacts de la maladie sur le travail au niveau de la personne, de l'entreprise et de la société.
    - Connaître les enjeux sur les plans organisationnels, économiques et humains.
  - 4 - Appréhender sa posture
    - Atelier "Vis ma Vie" pour identifier et surmonter ses freins.
    - Adapter sa communication et pratiquer l'écoute active.
    - Connaître les règles de confidentialité liées à la santé.
  - 5 - Identifier les dispositifs et les acteurs impliqués dans la gestion de la maladie et le maintien dans l'emploi.
- 

# Maladies et travail : parlons-en !

CODE 2020-01



## Moyens et méthodes pédagogiques

Pédagogie participative basée sur de nombreux échanges et retours d'expériences.

Mises en situation.

Utilisation de témoignages filmés.

Remise d'un notebook et d'un guide pratique "Cancer et travail".

Mise à disposition de la plateforme ALLO Alex.

## Suivi et évaluation

Auto-évaluation des acquis et évaluation de la satisfaction par les participants.

Remise d'une attestation de fin de formation.

## Durée de la formation et modalités d'organisation

La durée de la formation est de 7h.

Le groupe est composé au maximum de 12 participants.

Les lieux de formation sont déterminés en fonction de l'origine géographique des participants.

Les dates sont définies en fonction des besoins.

## Tarif

870 € H.T par jour et par participant.

Pour toute demande de formation en intra-entreprise, veuillez prendre contact par mail : [bonjour@wecareatwork.com](mailto:bonjour@wecareatwork.com)

# Maladie et travail : de l'innovation sociale à la performance durable

CODE 2020-02



Une formation pour permettre aux dirigeants de prendre conscience de l'enjeu social, sociétal et économique des maladies chroniques au travail, leur démontrer le champ possible de la création de valeur pour leur entreprise par une meilleure inclusion de la maladie au travail notamment au niveau de la prévention de l'absentéisme, faire changer leur regard sur les personnes malades

## Public visé par la formation

La formation s'adresse aux membres des comités de direction.

## Prérequis

Être en position de décisions stratégiques.

## Objectifs de la formation

- Mesurer l'enjeu de la maladie au travail.
- Identifier les risques et les impacts de la non prise en compte de la maladie au travail : humain, d'image, sur le taux d'absentéisme.
- Appréhender les bénéfices potentiels pour l'entreprise.
- Découvrir les leviers d'action.

## Contenu


1 - Prendre conscience des enjeux :

- à l'échelle de la société,
- au niveau des responsabilités de l'employeur,
- au niveau des risques pour l'entreprise.

2 - Appréhender les risques et les bénéfices

- Analyser les risques sur les plan organisationnels, économiques et sociaux.
- Se projeter sur les bénéfices possibles : humains, sociaux, économiques et sociétaux.
- Quelques repères au niveau du contexte institutionnel, définition de maladies, handicaps, maladies chroniques, statistiques et données officielles.

3 - Agir et passer d'une gestion en mode pompier à une gestion volontariste de cette question de la maladie au travail

- Méthodologie 4M.
  - Identifier et impliquer les acteurs de l'entreprise : manager, RH, salarié.
  - Cas pratiques de réussites.
- 



# Maladie et travail : de l'innovation sociale à la performance durable

CODE 2020-02



## Moyens et méthodes pédagogiques

Pédagogie participative basée sur de nombreux échanges et retours d'expériences.  
Mises en situation.  
Utilisation de témoignages filmés.  
Remise d'un notebook et d'un guide pratique "Cancer et travail".  
Mise à disposition de la plateforme ALLO Alex.  
Méthodologie 4M.

## Suivi et évaluation

Auto-évaluation des acquis et évaluation de la satisfaction par les participants.  
Remise d'une attestation de fin de formation.

## Durée de la formation et modalités d'organisation

La durée de la formation est de 7h.  
Le groupe est composé au maximum de 12 participants.  
Les lieux de formation sont déterminés en fonction de l'origine géographique des participants.  
Les dates sont définies en fonction des besoins.

## Tarif

870 € H.T par jour et par participant.  
Pour toute demande de formation en intra-entreprise, veuillez prendre contact par mail : [bonjour@wecareatwork.com](mailto:bonjour@wecareatwork.com)

# Maladie et travail : manager les fragilités

CODE 2020-03

Une formation pour permettre aux managers de prendre conscience de l'enjeu social et sociétal des maladies chroniques au travail, leur démontrer le champ possible de la création de valeur pour leur équipe par une meilleure inclusion de la maladie au travail, faire changer leur regard sur les personnes malades et donner des clés pour mieux manager les situations

## Public visé par la formation

La formation s'adresse aux managers en poste ou futur (étudiants ou évolution interne).

## Prérequis

Être ou à venir en position de management.

## Objectifs de la formation

- Déconstruire ses représentations sur la maladie au travail.
- Identifier les erreurs à ne pas commettre.
- Repérer les dispositifs et les personnes ressources.
- Découvrir des outils pour bien accompagner.

## Contenu

1 - Questionnement autour de la représentation de la maladie

- Questionnement individuel.
- Questionnement collectif.
- Regard de la société.

2 - Appréhender des clés de posture en tant que manager

- Identifier et surmonter ses freins.
- Adapter sa communication et pratiquer l'écoute active.
- Connaître les règles de confidentialité liées à la santé.

3 - Identifier les dispositifs et les acteurs de santé impliqués dans la gestion de la maladie et le maintien dans l'emploi

- Données chiffrées.
- Risques et enjeux pour l'entreprise.

4 - Agir et passer d'une gestion en mode pompier à une gestion volontariste de cette question de la maladie.

- Méthodologie 4M.
- Identifier et impliquer les acteurs de l'entreprise : manager, RH, salarié, direction.

# Maladie et travail : manager les fragilités

CODE 2020-03



## Moyens et méthodes pédagogiques

Pédagogie participative basée sur de nombreux échanges et retours d'expériences.  
Mises en situation.  
Utilisation de témoignages filmés.  
Remise d'un notebook et d'un guide pratique "Cancer et travail".  
Mise à disposition de la plateforme ALLO Alex.  
Méthodologie 4M.

## Suivi et évaluation

Auto-évaluation des acquis et évaluation de la satisfaction par les participants.  
Remise d'une attestation de fin de formation.

## Durée de la formation et modalités d'organisation

La durée de la formation est de 7h.  
Le groupe est composé au maximum de 12 participants.  
Les lieux de formation sont déterminés en fonction de l'origine géographique des participants.  
Les dates sont définies en fonction des besoins.

## Tarif

870 € H.T par jour et par participant.  
Pour toute demande de formation en intra-entreprise, veuillez prendre contact par mail :  
[bonjour@wecareatwork.com](mailto:bonjour@wecareatwork.com)

# Maladie et travail : passer d'une gestion au cas par cas à une véritable politique d'inclusion

CODE 2020-04



Une formation pour permettre aux RH, aux missions handicap et aux services de santé au travail de sortir d'une gestion au cas par cas des situations à une véritable politique d'inclusion. Une formation pour enrichir ses politiques de qualité de vie au travail, de diversité et d'égalité des chances

## Public visé par la formation

La formation s'adresse aux RH, missions handicap, services de santé au travail - en poste ou futur (étudiants ou évolution interne).

## Prérequis

Être ou à venir au sein d'un service RH.

## Objectifs de la formation

- Déconstruire les idées reçues autour des maladies chroniques.
- Identifier les enjeux pour les personnes et l'entreprise, au-delà des obligations de santé au travail et des politiques sociales.
- Créer un lien entre RH, mission handicap et services de santé au travail pour agir ensemble, en complémentarité.

## Contenu

- 1 - Questionnements autour de la représentation de la maladie
  - Questionnement individuel / collectif.
  - Statistiques et données chiffrées officielles sur le nombre de personnes malades en France.
  - Se familiariser avec les dispositifs légaux et contractuel et les acteurs de santé dans la gestion de la maladie et le maintien dans l'emploi
- 2 - Prendre conscience des enjeux au niveau des responsabilités / risques pour l'entreprise
- 3 - Assurer sa mission de service RH
  - Balayer les dispositifs internes : convention collective, les accords d'entreprise et contrat de prévoyance
  - Agir et gagner en autonomie et en confiance face aux situations de maladie au travail
  - Identifier et impliquer les acteurs de l'entreprise : manager, RH, salarié, direction.
  - Inclure la maladie dans la GPEC.

# Maladie et travail : passer d'une gestion au cas par cas à une véritable politique d'inclusion

CODE 2020-04



## Moyens et méthodes pédagogiques

Pédagogie participative basée sur de nombreux échanges et retours d'expériences.  
Mises en situation.  
Utilisation de témoignages filmés.  
Remise d'un notebook et d'un guide pratique "Cancer et travail".  
Mise à disposition de la plateforme ALLO Alex.  
Méthodologie 4M.

## Suivi et évaluation

Auto-évaluation des acquis et évaluation de la satisfaction par les participants.  
Remise d'une attestation de fin de formation.

## Durée de la formation et modalités d'organisation

La durée de la formation est de 7h.  
Le groupe est composé au maximum de 12 participants.  
Les lieux de formation sont déterminés en fonction de l'origine géographique des participants.  
Les dates sont définies en fonction des besoins.

## Tarif

870 € H.T par jour et par participant.  
Pour toute demande de formation en intra-entreprise, veuillez prendre contact par mail : [bonjour@wecareatwork.com](mailto:bonjour@wecareatwork.com)

# Maladie et handicap invisible : levons les tabous !

**CODE 2020-05**



Une formation pour permettre à chacun de faire le lien entre maladie et handicap invisible et handicap en général

## Public visé par la formation et prérequis

La formation s'adresse à tous les publics en entreprise. Pas de prérequis.

## Objectifs de la formation

- Déconstruire les représentations sur la maladie et sur le handicap.
- Appréhender la RQTH et sa mise en œuvre.
- Identifier les leviers d'actions pour un retour au travail et un maintien dans l'emploi réussi.

## Contenu

- 1 - Questionnement autour de la représentation de la maladie et du handicap
  - Questionnement individuel / collectif
  - Statistiques et données chiffrées officielles sur le nombre de personnes malades en France
  - Identifier les acteurs clé de l'accompagnement de la maladie et du handicap en interne de l'entreprise et en externe.
- 2 - Focus sur les démarches liées à la RQTH.
- 3 - Appréhender les postures et les actions : question de la communication, écoute active, exemples d'actions concrètes et retours d'expérience.

## Moyens et méthodes pédagogiques

Pédagogie participative basée sur de nombreux échanges et retours d'expériences.

Mises en situation.

Utilisation de témoignages filmés.

Remise d'un notebook et d'un guide pratique "Cancer et travail".

Mise à disposition de la plateforme ALLO Alex et la méthodologie 4M.

## Suivi et évaluation

Auto-évaluation des acquis et évaluation de la satisfaction par les participants.


Remise d'une attestation de fin de formation.

## Durée de la formation et modalités d'organisation

La durée de la formation est de 7h. Le groupe est composé au maximum de 12 participants. Le lieu de formation est déterminé en fonction des lieux géographiques des participants. Les dates sont définies en fonction des besoins.

## Tarif

870 € H.T par personne. Pour toute demande de formation en intra-entreprise veuillez prendre contact par mail : [bonjour@wecareatwork.com](mailto:bonjour@wecareatwork.com)



# Cancer, maladie et handicap : entrepreneuriat, passons à l'action !

CPF 2021 - 01

Cette formation permet aux malades, anciens malades ou personnes en situation d'handicap d'interroger et de formaliser un projet professionnel de création d'entreprise.

## Public visé, prérequis et modalités d'admission

Tout public. Pas de prérequis. Admission après un entretien avec le formateur qui évaluera la pertinence de la candidature.

## Objectifs pédagogiques

- Permettre à des personnes en recherche d'emploi ou en reconversion professionnelle suite à une maladie - un handicap de se questionner sur la création d'entreprise
- Valoriser les compétences transférables pour mettre en oeuvre son projet professionnel
- Définir la vision de son projet. Questionner la réalité et la faisabilité du projet
- Mettre en place les premières actions au service du développement du projet

## Contenu

- Mon projet et moi (mes besoins, mes savoir-faire et savoirs-être, la réalité de ma pathologie ou de mon handicap)
- Mon business model (offre, cible, marché)
- Mon business plan (réalité financière de mon projet versus ma rémunération)
- Les parties prenantes de mon projet (y compris les dispositifs ressources dans le cadre de ma pathologie ou de mon handicap)
- Mon pitch de présentation

Cet accompagnement permet à la personne de découvrir et de s'approprier les outils de la création d'entreprise pour avancer vers la formalisation et la mise en oeuvre de son projet, son adaptation ou dans la décision de créer ou non son entreprise (ou association).

## Moyens et méthodes pédagogiques

Une présentation des outils (business model, business plan...).

L'accompagnement dans l'appropriation des outils en co-construction du projet.

La formalisation d'un plan d'action, l'engagement et le suivi des actions

## Suivi et évaluation

Un accompagnement individuel et personnalisé tenant compte des contraintes particulières liées à la maladie et au handicap. Les formateurs experts sont impliqués depuis de nombreuses années dans l'accompagnement des personnes confrontées à la maladie.

Évaluation de la satisfaction en fin de parcours.

## Durée et modalités d'organisation de la formation

Durée moyenne de la formation (heures) : 10 heures sur 3 à 6 mois maximum. En présentielle ou à distance. Plusieurs rythmes possibles : RDV de 1h à 2 heures. Possibilités d'entrée dans la formation à tous moments. Notre référente handicap est à la disposition de toutes personnes et met en oeuvre les solutions d'accompagnement pour toute personne en situation de handicap.

## Tarif

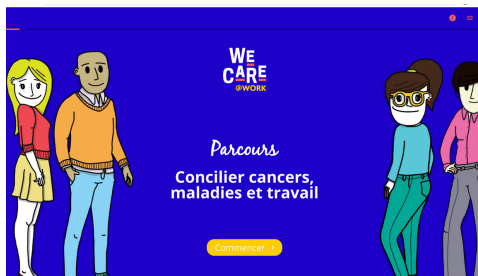
1 500 € HT - 1 800 € TTC. Finançable par le CPF directement sur la plateforme du CPF en tapant le nom de la formation "Cancer, maladie et handicap : Entrepreneuriat passons à l'action" et précisant le centre de formation "Paris".

Afin de pouvoir former les collaborateurs à distance, qu'ils soient 5, 50, 500 ou 1500, nous avons développé plusieurs formations en ligne disponibles à tous moments. Pour accompagner vos salariés face aux aléas de la vie, nous vous proposons 3 programmes d'e-learning adaptés en fonction des besoins et des personnes concernées.



## 1 - Pour les salariés malades

Un programme de formation-action "Alex, mon référent maladie et travail" pour accompagner les salariés confrontés à la maladie. Composé de 4 modules, il permet à chacun d'identifier les bonnes pratiques pour mieux concilier maladie et travail, de l'annonce du diagnostic jusqu'à la reprise d'une activité professionnelle. Ce parcours digital auto-formatif s'adresse aux salariés du régime général.



## 2 - Pour son entourage professionnel

Un programme de formation-information "Concilier maladie et travail" qui se compose de deux modules complémentaires : "Levons les tabous" et "Tous acteurs" pour l'entourage professionnel du malade - managers, collègues, référents aux ressources humaines - afin de mieux comprendre le sujet et identifier les premières clés d'accompagnement



## 3 - Pour l'ensemble de salariés

Un programme de formation-réflexion "La qualité de vie au travail ça se travaille", composé de 10 capsules qui permettent à tous d'améliorer son bien-être au travail tout en développant ses compétences douces.



## "Alex, mon référent maladie et travail"

Un programme en ligne auto-formatif pour accompagner les salariés malades, leur permettre d'identifier les bonnes pratiques pour mieux concilier maladie et travail, de l'annonce du diagnostic jusqu'à la reprise d'une activité professionnelle, afin de favoriser le maintien dans l'emploi.

### Public visé et prérequis

Salarié du régime général, confronté à la maladie (y compris les aidants)

### Objectifs pédagogiques

- Connaître l'ensemble des dispositifs utiles afin de pouvoir les mobiliser au bon moment
- Identifier les interlocuteurs pouvant aider au sein de l'entreprise et à l'extérieur
- Bénéficier de conseils pratiques au moment de l'annonce du diagnostic, pendant l'arrêt de travail, pour préparer le retour et après la reprise
- Repérer les conséquences de la maladie au travail et activer les leviers permettant de les gérer
- Développer ses compétences douces

### Contenu

4 modules qui correspondent aux 4 étapes de la maladie : annonce, arrêt de travail, préparation du retour et après la reprise. Chaque module est structuré de la même façon, avec 7 chapitres :

- Par où commencer ? Les questions qui se posent et les enjeux
- Que dois-je faire ? Les démarches obligatoires ou facultatives
- La maladie, mon job et moi. Conseils et bonnes pratiques
- Qui peut m'aider ? Toutes les personnes qui peuvent aider au sein de l'entreprise et à l'extérieur
- Et vous, comment feriez-vous ? Mise en situation pour prendre du recul
- L'essentiel. Synthèse des points importants, quiz pour tester et ancrer les connaissances, bilan d'étape pour évaluer les bénéfices de ce qui a été partagé
- Une pause s'impose. Exercices de sophrologie ou de méditation

### Méthodes pédagogiques et durée

Cet e-learning est composé de textes, de vidéos, d'audios, de quizz. Il est enrichi de témoignages et de parenthèses ressourçantes. Un carnet de bord peut être téléchargé et vous accompagner au quotidien dans votre cheminement. Durée : 1h par module, soit 4h (à faire à son rythme) et disponible pendant 1 an (renouvelable)

### Suivi et évaluation

Auto-évaluation des acquis avec des questionnements individuels. Évaluation de la satisfaction par les participants en fin de parcours. La plateforme ALLO ALEX est ouverte à tous les participants en cas de besoins d'informations complémentaires. En cas d'abonnement pour plusieurs salariés dans une entreprise, un suivi anonymisé de l'utilisation est possible.

### Modalités techniques

Après inscription, les participants recevront un mail avec un lien de connexion vers notre plateforme de formation en ligne (Elucidat). L'e-learning sera ensuite opérationnel pendant toute la durée d'ouverture des droits de connexion. Le mail précisera aussi les modalités d'accès au support technique en cas de problème par l'intermédiaire de l'adresse mail suivante : [bonjour@wecareatwork.com](mailto:bonjour@wecareatwork.com). Le délai maximum de réponse au mail est de 48h.

Tarif sur demande, en fonction du nombre de connexions souhaitées.

## "Concilier maladie et travail"

De nombreuses questions se posent pour les collègues, le manager, les RH d'un salarié malade C'est un sujet délicat, voire tabou dans l'entreprise. Nous avons donc conçu le premier module de formation en ligne pour sensibiliser au sujet de la maladie au travail, donner des clés de compréhension et d'accompagnement à chacun.

### **Public visé et prérequis**

Tous profils. Pas de prérequis.

### **Objectifs pédagogiques du module 1 "Levons les tabous"**

Mieux connaître les cancers et les maladies chroniques.

Comprendre et lever les tabous et les stéréotypes sur le lieu de travail.

Identifier ses propres représentations et ses réactions face à la maladie.

Faire évoluer sa posture.

### **Objectifs pédagogiques du module 2 " Tous acteurs"**

Connaître les différents acteurs internes et externes.

Comprendre le rôle de chacun.

S'appropriier les outils et postures en fonction de son propre rôle.

### **Contenu des modules**

Après une phase d'introduction commune, les modules se décomposent en 3 temps : découverte, compréhension et immersion avant de clôturer sur l'évaluation des connaissances et l'évaluation de la satisfaction. Après une approche précise et complète de la définition de la maladie, des enjeux au sein des entreprises, des personnes ressources en interne et en externe, le programme permet de s'interroger sur ses propres représentations et de se challenger afin de mieux se préparer à accompagner une personne malade de son entourage professionnel.

### **Méthodes pédagogiques et durée**

E-learning avec divers exercices pratiques, vidéos de contextualisation, vidéos témoignages, podcast, fast learning, adaptative learning. Cette construction permet une liberté totale et individuelle dans l'approche des modules. La durée totale de la formation est de 1h (30 minutes par module).

### **Suivi et évaluation**

Auto-évaluation des acquis avec des quizz qui jalonnent le parcours. Ce sont les seuls travaux qui seront demandés aux participants. Évaluation de la satisfaction par les participants en fin de parcours. La plate-forme ALLO ALEX est ouverte à tous les participants en cas de besoin de compléments d'informations. En cas d'abonnement pour plusieurs salariés dans une entreprise, un suivi anonymisé de l'utilisation du parcours est possible

### **Modalités techniques**

Les participants recevront un mail avec un lien de connexion vers notre plateforme de formation en ligne (Elucidat). L'e-learning sera ensuite opérationnel pendant toute la durée d'ouverture des droits de connexion, à savoir 6 mois.

En cas de problème, les participants pourront revenir vers le consultant référent du contrat et / ou l'accès au support technique en cas de problème par l'intermédiaire de l'adresse mail suivante : [bonjour@wecareatwork.com](mailto:bonjour@wecareatwork.com). Le délai maximum de réponse au mail est de 48h.

Tarif sur demande, en fonction du nombre de connexions souhaitées.

## "La qualité de vie au travail, ça se travaille"

Un programme conçu pour accompagner les équipes confrontées aux aléas de la vie, comme la maladie d'un collègue ou la crise sanitaire de la COVID-19, afin de mieux vivre individuellement et collectivement cette expérience de vie. Des modules pour contribuer à une meilleure qualité de vie au travail où que l'on soit (au bureau ou en télétravail) et en toutes circonstances.

### Public visé et prérequis

Tous profils. Pas de prérequis.

### Objectifs pédagogiques

- Etre acteur de sa qualité de vie au travail
- Développer ses compétences douces, les fameuses « soft skills », utiles au travail, notamment dans les situations complexes et anxiogènes
- Accepter les changements et intégrer les évolutions
- Mettre en place les actions pour diminuer le stress et augmenter l'efficacité
- Acquérir la sérénité face à l'avenir

### Contenu des 10 séquences

- 1 - Chasser le négatif pour adopter un état d'esprit positif au travail
- 2 - Agir en confiance pour être acteur de la situation (ne pas subir)
- 3 - Optimiser sa concentration dans un contexte complexe (télétravail, situation anxiogène...)
- 4 - Prendre soin de soi pour prendre soin du corps et de l'esprit
- 5 - Développer l'esprit d'équipe même à distance
- 6 - Gérer son énergie pour rester positif malgré les difficultés rencontrées
- 7 - Booster sa productivité pour soulager sa charge mentale
- 8 - Intégrer un changement pour rester motivé en toutes circonstances
- 9 - Transformer l'épreuve en force pour capitaliser en équipe sur chaque difficulté rencontrée
- 10 - Ancrer le positif pour l'avenir en valorisant toutes les compétences développées, se féliciter du chemin parcouru et se projeter positivement vers l'avenir

### Méthodes pédagogiques et durée

Un programme à faire à son rythme et autant de fois que nécessaire composé : de micro-learning pour ne retenir que les points clés ; de pauses ressourçantes avec des exercices de sophrologie ou de courtes méditations pour ancrer les apprentissages ; des bonus inspirants.

Une durée de 15-20 minutes est à prévoir par séquence.

### Suivi et évaluation

Auto-évaluation des acquis avec des questionnements individuels.

Évaluation de la satisfaction par les participants en fin de parcours.

### Modalités techniques

Après inscription, les participants recevront un mail avec un lien de connexion vers notre plateforme de formation en ligne (Elucidat). L' e-learning sera ensuite opérationnel pendant toute la durée d'ouverture des droits de connexion, à savoir 6 mois. Le mail précisera aussi les modalités d'accès au support technique en cas de problème par l'intermédiaire de l'adresse mail suivante : [bonjour@wecareatwork.com](mailto:bonjour@wecareatwork.com). Le délai maximum de réponse au mail est de 48h.

Tarif sur demande, en fonction du nombre de connexions souhaitées.

# AGENDA 2021

La formation "Maladie et travail : parlons-en !" est dorénavant proposée en inter-entreprises. D'une durée de 7h, nous la proposons à distance en 2 temps. Voici le calendrier des sessions prévues en 2021.

## MARS

1ÈRE PARTIE : LE MARDI 23 MARS DE 9H À 12H30

2ÈME PARTIE : LE MARDI 30 MARS DE 9H À 12H30

## JUIN

1ÈRE PARTIE : LE MARDI 8 JUIN DE 9H À 12H30

2ÈME PARTIE : LE MARDI 15 JUIN DE 9H À 12H30

## SEPTEMBRE

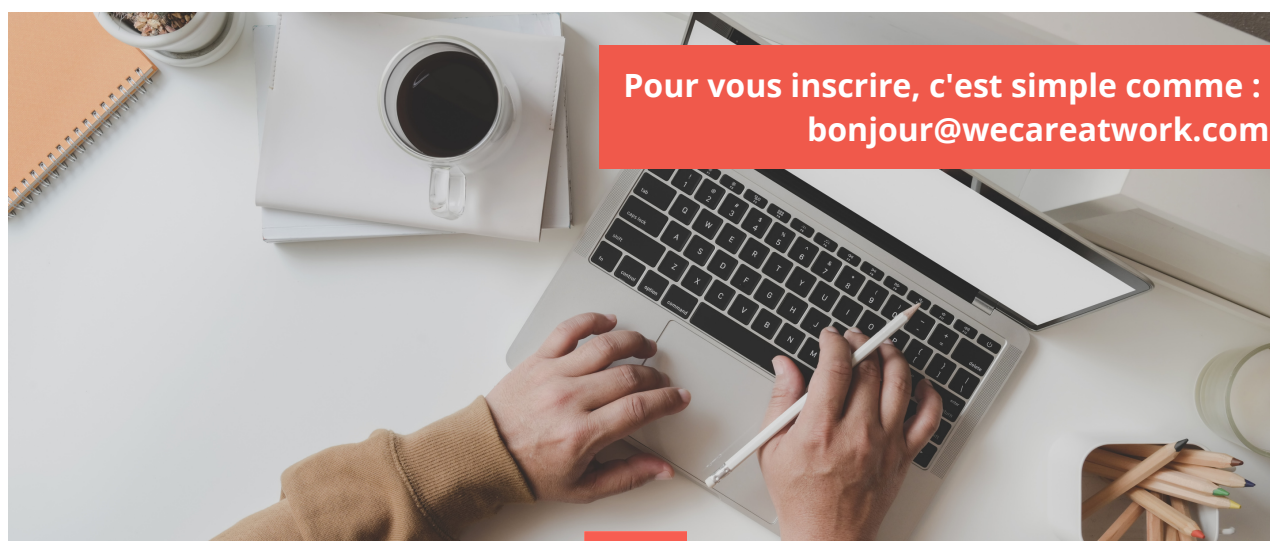
1ÈRE PARTIE : LE MARDI 14 SEPTEMBRE DE 9H À 12H30

2ÈME PARTIE : LE MARDI 21 SEPTEMBRE DE 9H À 12H30

## NOVEMBRE

1ÈRE PARTIE : LE MARDI 16 NOVEMBRE DE 9H À 12H30

2ÈME PARTIE : LE MARDI 23 NOVEMBRE DE 9H À 12H30



# CE QUE DISENT NOS CLIENTS

« Nous avons besoin d'accompagner nos salariés dans l'appropriation du sujet du cancer au travail.

Pas facile de s'approprier un tel sujet ! Parler du cancer est encore tabou et chargé de beaucoup d'émotions. Il touche de près ou de loin chacun d'entre nous. Comment prendre de la distance, bousculer les préjugés, modifier les représentations et rester professionnel face à nos clients entreprises ?

L'expertise de l'équipe Wecare@Work nous a permis à la fois de mieux cerner nos attentes et de construire un programme de formation pour nos équipes ; un sur-mesure ! Conseils pertinents, maîtrise du sujet, adaptabilité, réactivité, pédagogie adaptée ont été les principaux facteurs de réussite de ce projet.

Merci »

**Fabienne Röth**  
**Responsable technique d'activité**





# CE QUE DISENT LES PARTICIPANTS —

**Cette formation ("Maladie et travail : parlons-en !") est :**

- riche
- diversifiée
- apprenante
- bien rythmée
- fluide
- illustrée de témoignages
- riche en émotion
- constructive
- collaborative
- optimiste
- apaisante
- complète
- utile
- nécessaire

**MERCI A EUX !**



# NOS FORMATEURS



**ANNE-SOPHIE TUSZYNSKI**



**VÉRONIQUE DELESTRE**



**LAURENCE CASSOT**

**POUR NOUS CONTACTER :  
BONJOUR@WECAREATWORK.COM**